



Умный четырёхклавишный выключатель по протоколу ZigBee

Об устройстве

- Умный выключатель работает по технологии ZigBee со стабильным соединением, быстрым откликом, высоким уровнем безопасности, широкими возможностями и низким потреблением энергии
- Умный выключатель ZigBee можно использовать вместе с другими умными устройствами, чтобы обеспечить полную автоматизацию управления домом

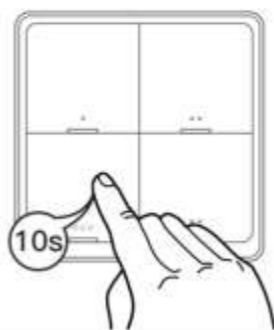
Характеристики

Батарея:	CR2032 3V
Протокол:	ZigBee 3.0 2.4Ghz, IEEE 802.15
Размеры:	86*86*13 мм
Дальность сигнала:	25 м (на открытом пространстве)
Рабочая температура:	-10°C ~ 45°C
Допустимая влажность воздуха:	<90%
Время работы батарейки:	50000 нажатий

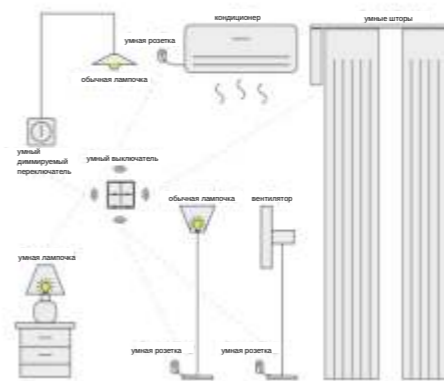
Вы получите лучший пользовательский опыт при использовании устройства с соответствующим протоколом

Режим быстрой настройки

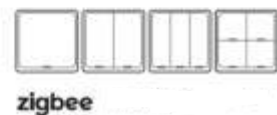
Нажмите и удерживайте кнопку 1 в течение 10 секунд. Когда LED индикатор начнет мигать, переключатель перейдет в режим быстрой настройки.



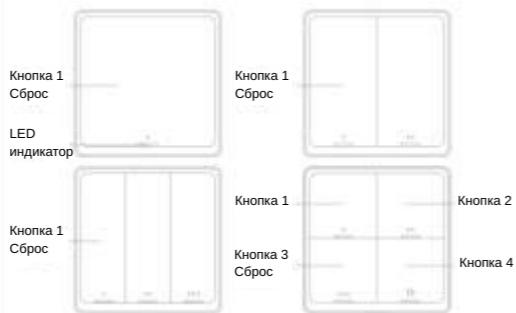
Умный выключатель в вашем умном доме



- Удаленное управление
- Возможность управления оффлайн
- Кнопка с механическим нажатием с LED индикатором

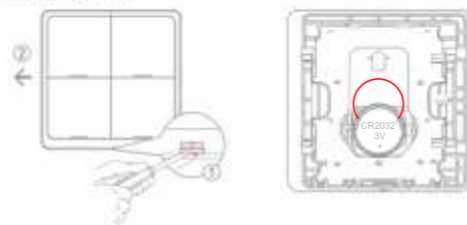


Подключение и управление



Установка / замена батарейки

Пожалуйста, следуйте этой инструкции, чтобы установить или вынуть батарейку при первом использовании устройства.



1. Приподнимите пластинку пальцем или отверткой и сдвиньте её влево.
2. Вытащите старую батарейку и вставьте новую батарейку CR2032 в слот.

После замены батарейки, умная радио панель автоматически подключится к сети ZigBee и начнет работу. Настройка в приложении не требуется.

Устанавливайте в любом месте



V1.0

1. Скачайте приложение Smart Life
Отсканируйте QR-код и скачайте приложение для iOS Android



3. Добавьте устройства

Перед добавлением устройств, убедитесь, что модуль ZigBee включен

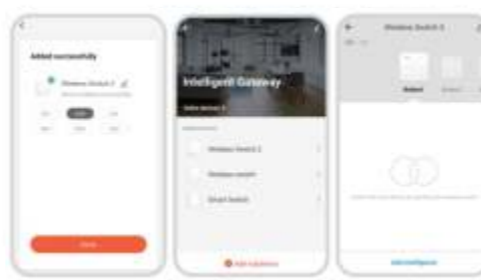
Нажмите и удерживайте кнопку Сброс, приведите устройство в режим сопряжения. Откройте приложение Smart life. В верхнем правом углу нажмите +/ добавить устройство или зайдите в конвертер " gateway" и нажмите "Add subdevice" / "добавить устройство" и следуйте инструкциям в приложении, чтобы завершить операцию



Подождите 1-3 минуты, пока завершится поиск устройств. Нажмите "Done" / "Готово" для завершения процесса.
*ВНИМАНИЕ: если у вас не получилось добавить устройство, подойдите ближе к модулю для лучшего сигнала.



После успешного подключения к сети, вы увидите страницу Intelligent Gateway. Выберите WIRELESS SWITCH 2, чтобы перейти на страницу управления переключателем. Затем выберите "Add intelligence", чтобы перейти в режим настройки.



Нажмите "Add condition", чтобы выбрать команду (например, "single click" / "однократное нажатие"). Затем нажмите "Add task", чтобы установить действие для этой команды.



Выберите устройство и действие.

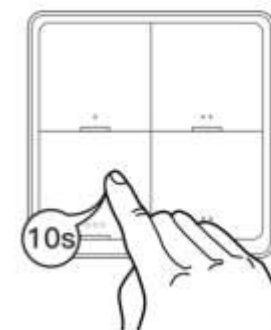


Сохраните настройки. Теперь вы можете пользоваться умным выключателем для контролируания сценариев света.



Перезагрузка

Нажмите и удерживайте кнопку СБРОС в течение 10 секунд, и устройство перейдет в режим быстрой настройки



2. Зарегистрируйтесь и войдите
Пользователю нужно зарегистрироваться при помощи номера мобильного телефона.
После регистрации войдите в приложение и переходите к следующему пункту.
*Можно также войти в приложение с помощью некоторых сторонних аккаунтов.

